

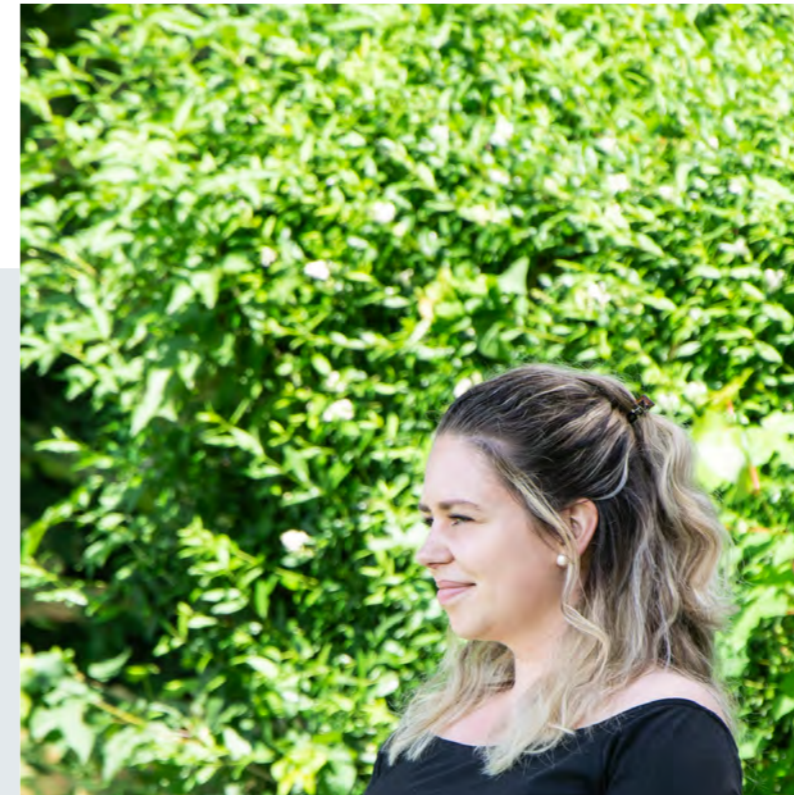
Informationen zu Kneippführungen, Stadtführungen,
Lauschtour und weitere Auskünfte erhalten Sie in
unserem Bürgerbüro der Stadt Dillingen.

**Öffnungszeiten:
Bürgerbüro, Einwohnermeldeamt
und Touristen-Information**

Montag bis Dienstag	7.30 bis 17 Uhr
Mittwoch	7.30 bis 16 Uhr
Donnerstag	7.30 bis 18 Uhr
Freitag	7.30 bis 13 Uhr

Große Kreisstadt
Dillingen a.d. Donau
Königstraße 37/38
89407 Dillingen a.d. Donau
Tel.: 09071 54 211

stadtdlg@dillingen-donau.de
www.dillingen-donau.de



**Kneipp Spazierweg
in den Donauauen**
4. Stationen

Beginn und Ende: Parkplatz am
Fischerheim (Georg-Schmid-Ring)
Dauer: 90 Minuten

**»Die Natur ist
die beste Apotheke.«**
Sebastian Kneipp



1. Spazierweg zur „Kneipp-Kur“

Parkplatz Fischerheim

Beim Spaziergang zur Staustufe und an die Stelle der ersten Kneipp-Anwendung kann man Kneipps Weg zur Donau nachempfinden.

Tipp: Im Naherholungsgebiet »Auwald« befinden sich das Eichwaldbad (beheiztes Freibad), ein Abenteuerspielplatz, ein Trimm-Dich-Pfad, sowie eine Minigolfanlage.

2. Sprechstunde „Pfarrer Kneipp“

Kneippbrunnen Staustufe

Der eindrucksvolle Brunnen wurde vom Münchner Künstler Nida-Rümelin gestaltet und zeigt Kneipp im vorgerückten Alter, bei einer Sprechstunde. Hier finden sich auch Erläuterungen zu seinen Heilverfahren.

3. Erinnerungen „Kneipp-Kur“

Kneipp-Gedenkstein

„Müde ging ich hinaus“, – berichtete Kneipp in seiner Selbstbiographie – „neu aufgefrischt und gestärkt ging ich jedes Mal heim und ich gewann die Überzeugung, wenn es für mich [...] ein Heilmittel gibt, so wird es das Wasser sein. Mein Geist wurde denkfähiger, es besserte sich mein Appetit und ich konnte doch schon regelmäßig die Vorlesungen anhören ...“

4. Kneipp-Verein Dillingen e.V.

Kneipp-Anlage „Obere Quelle“

Schon seit 1880 erfrischen und entspannen sich Dillinger Bürger an der Oberen Quelle mit kühlem Quellwasser und Tautreten. Die im Jahr 1964 eingeweihten Kneipp-Anlagen erfreuet sich seitdem immer größerer Beliebtheit.

Alle Angaben sind ohne Gewähr. Stand September 2021

